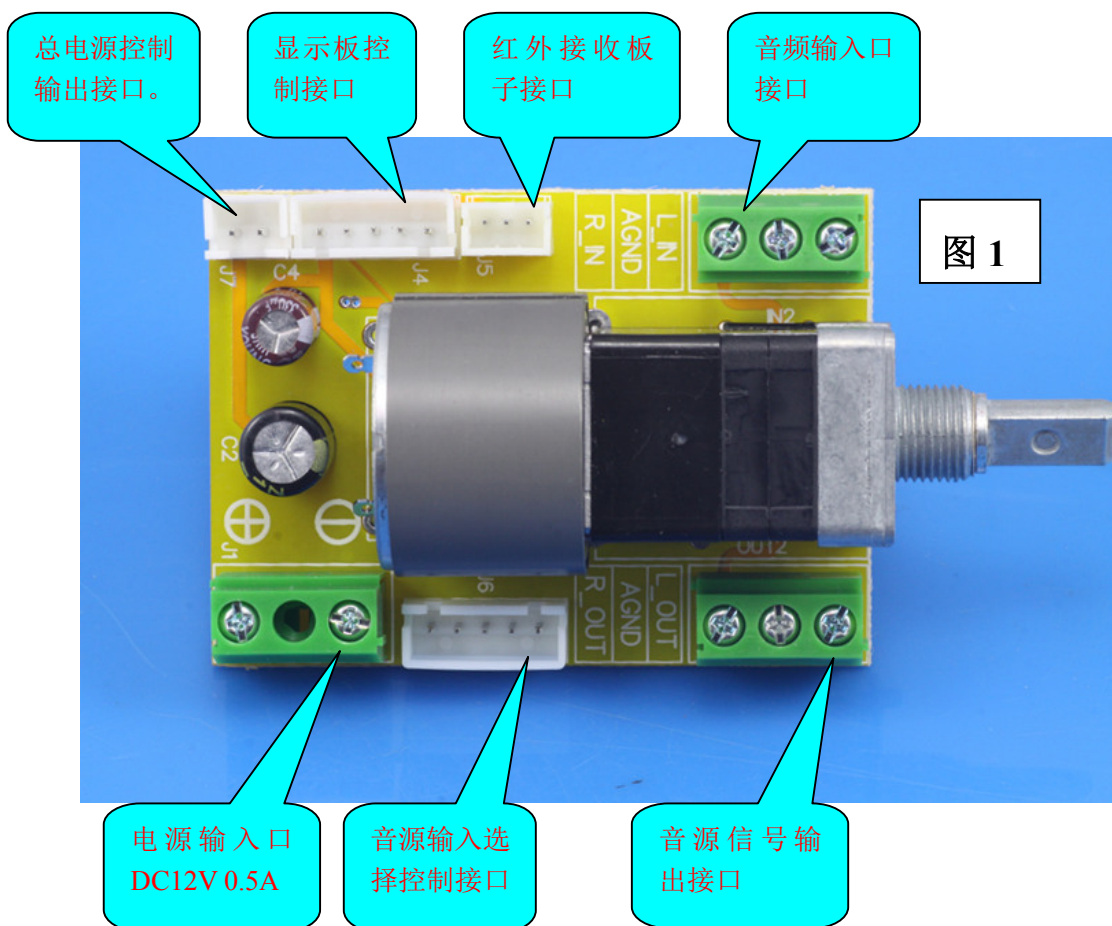


遥控电位器使用说明书

一， 接口说明：

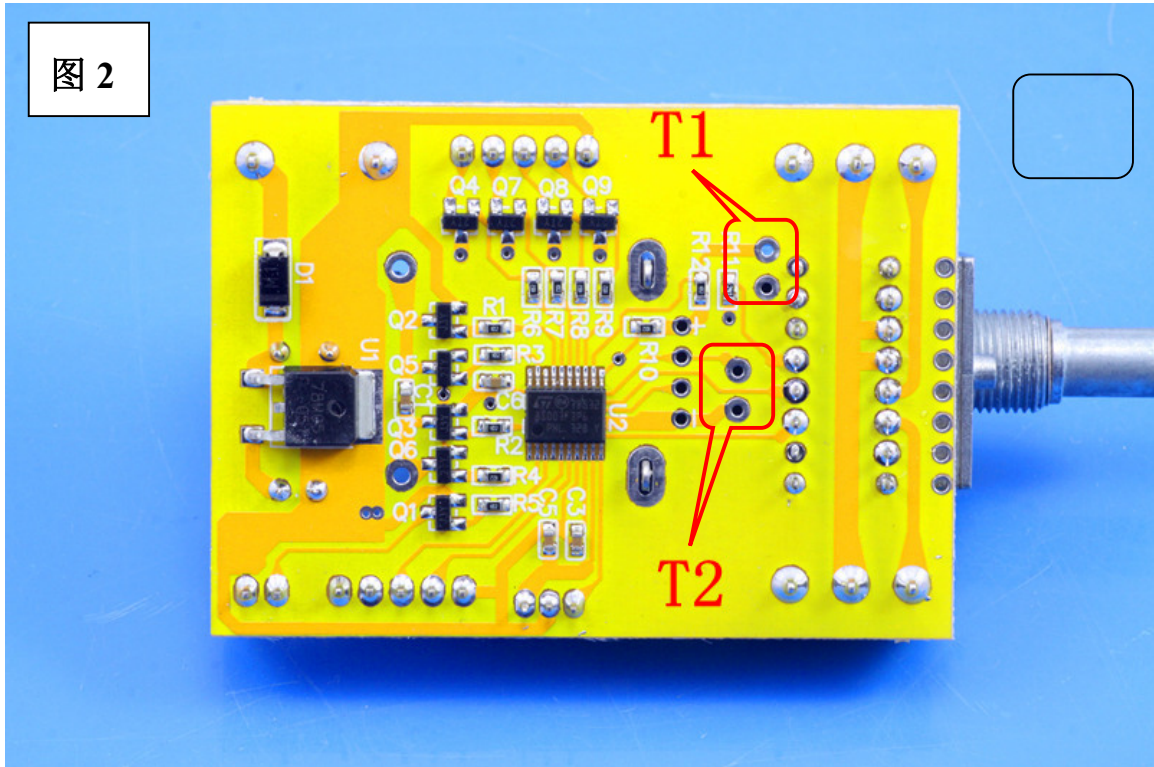


注释：图 1 注明了各接口的功能。图 2 中有 2 组特殊功能的焊盘。其中 T2 是引出作为按键功能使用。T1 的功能下面使用流程说明中再做说明。

注意：1，显示板的控制接口和音源选择控制接口不要接反。音源的输入输出接口不要接反。

2，电源输入为直流 12V 0.5A 的稳压电源。注意正负极。

图 2



二， 使用说明

按照以上示意图接好各信号线之后接好电源后。通电。

- 1, 音量的遥控控制:** 按遥控器上的 VOL+或▲按键可提高音量, 按遥控器上的 VOL-或▼可降低音量, 同时也可以手动旋转电位器实现手动控制当前音量。改变音量的同时, LED 显示板上也的对应的音量参数数值也会随之变大和变小。数值变化范围为 0-99。
- 2, 音源输入通道选择:** 按遥控上的◀或▶按键即可切换当前音源输入通道。同时也可以通过按键按一次即可切换一次输入通道。LED 显示板上对应的输入通道数值也会随之改变, 音源输入总共有 4 组, 分别显示 A,b,C,d 四个字母。

- 3, **静音功能:** 按遥控上的 Mute 按键就可以进入静音模式。再按一次即可退出静音模式。静音模式 LED 显示见下图。(该功能仅套餐二和套餐三有效)

静音模式下显示



- 4, **电源开关打开和关闭的功能:** 按遥控器的电源开关的红色按键即可打开和关闭电源。打开时对应的总电源继电器处于闭合状态, 关闭时对应的总电源继电器处于打开状态, 同时 LED 关闭显示, 只有第一位和第三位之间的上面的小点闪烁状态。见下图的位置 (该功能仅套餐二有效)

按键开启和关闭方式: 长按按键 3S 以上即可打开或者关闭总电源。



- 5, **LED 亮度调节:** 按遥控右下角的  按键即可调节 LED 的亮度的 9 级调节, 最低一级即关闭 LED 显示, 任何显示不会有, 包括 2 个小点。该设置会有掉电记忆功能, 设置一次后无需再次修改。

- 6, **开机是否直接打开总电源功能:** 按下 MENU 按键后, LED 会显示 ON 或者 OFF, 再按 ▲ 或 ▼ 按键即可在 ON 和 OFF 之间切换 (ON 代表下次开机, 控制板将自动打开总电源, 无需遥控再按电源按键启动。OFF 则反之。)。设置好参数后按 ENTER 按键即可退出设置界面并且保持设置的参数。

- 7, **学习遥控器功能:** 首先要判断遥控器是否是 NEC 编码, 如果按下一款遥控的

任意按键后，2 个点随意一个点能点亮表明该遥控器的编码方式为 NEC 编码符合学习的要求。如果点不亮的就不支持学习。**其次**就需要区分按任意按键后 LED 面板上是哪点被点亮。如果是下侧的点被点亮，需要短路背面的 T1 中的 2 个焊盘方可学习，如果点亮的是上侧的点，不需要短路 T1 的 2 个焊盘。**最后**就是进入学习模式方法有 2 种，第一种就是遥控进入方式：长按 CLOCK 按键 7S 以上，即可进入学习模式。第二种方式是按键进入方式：先给控制板断电后按下按键不放再通电即可进入学习模式。进入学习模式的界面入下图。



其中最前面的数字代表索引号。下表给出索引号所代表的学习的按键功能。

索引号	对应学习的按键功能
0	按任意按键
1	音量加功能
2	音量减功能
3	静音功能
4	原配遥控上的▶按键
5	原配遥控上的◀按键
6	原来遥控上调节 LED 亮度功能键
7	菜单按键
8	电源按键
9	ENTER 按键

注释：1，当 LED 显示 0 索引的时候只需要按一次待学习的遥控上的任意一个按键即可。

2，当 LED 索引 1-9 时对照上表，假设显示 1，那此时按下待学习的遥控上的一个按键后这个按键就具有原来遥控按键上的 VOL+ 的功能。

3，当最后一个索引 9 学习完成后系统自动保存当前学习的参数。并且自动退出学习模式。

4，每一个索引学习有且只能按一次按键才有效，如果出现误操作多按了几次需要重新学习。

特别说明：音量显示的参数 0-99 只是代表电位器的大概的位置，并非十分的准确，可能会有些误差，也不是每一次按下音量加或者减，该值就一定就会加或减 1。它的值仅代表电位器当前的大概位置。

如果有不明白的地方请旺旺留言咨询。